

Auswertung 1. Halbjahr 2012

Pflege: Dekubitusprophylaxe Hamburg

Hamburg Gesamt

Teilnehmende Krankenhäuser (Hamburg): 70
Anzahl Datensätze Gesamt: 55.790
Datensatzversion: DEK 2012 15.0
Datenbankstand: 02. August 2012
2012 - D11903-L78029-P37287

Grundgesamtheit und Vorjahresdaten

Die Berechnung der Grundgesamtheit für die Qualitätsindikatoren in der Auswertung erfolgt für alle Patienten, die im 1. Halbjahr 2012 stationär aufgenommen wurden und zum Aufnahmezeitpunkt ≥ 75 Jahre alt waren.

Die Berechnung der Vorjahresergebnisse für alle Kennzahlen in der Auswertung erfolgt für alle Patienten, die im 1. Halbjahr 2011 stationär aufgenommen wurden und zum Aufnahmezeitpunkt ≥ 75 Jahre alt waren.

Übersicht Qualitätsindikatoren

Qualitätsindikator	Fälle Krankenhaus	Ergebnis Krankenhaus	Ergebnis Gesamt	Referenz- bereich	Seite
QI 1: Veränderung des Dekubitusstatus während des stationären Aufenthalts bei Patienten ohne Dekubitus bei Aufnahme					
1a: 2012/DEK/2116					
Patienten mit Dekubitus Grad 2 bis 4 bei Entlassung			0,5%	nicht definiert	1.1
1b: 2012/DEK/2117					
Patienten mit Dekubitus Grad 1 bis 4 bei Entlassung			0,8%	nicht definiert	1.1
QI 2: Neu aufgetretene Dekubitalulcera Grad 4					
2a: 2012/DEK/2118					
Bei Patienten ohne Dekubitus bei Aufnahme			0,04‰	Sentinel Event	1.4
2b: 2012/DEK/2264					
Bei Patienten ohne Dekubitus bei Aufnahme und ohne Risikofaktoren			0,02‰	nicht definiert	1.4


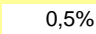

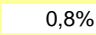
Qualitätsindikator 1: Veränderung des Dekubitusstatus während des stationären Aufenthalts bei Patienten ohne Dekubitus bei Aufnahme


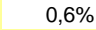

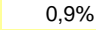
Qualitätsziel: Möglichst wenige Patienten, die ohne Dekubitus aufgenommen wurden, werden mit Dekubitus entlassen

Grundgesamtheit: Alle Patienten ohne Dekubitus bei Aufnahme

Kennzahl-ID:
1. 2012/DEK/2116
2. 2012/DEK/2117

Referenzbereich:
1. Ein Referenzbereich ist für diese Qualitätskennzahl derzeit nicht definiert.
2. Ein Referenzbereich ist für diese Qualitätskennzahl derzeit nicht definiert.

	Krankenhaus 2012		Gesamt 2012	
	Anzahl	%	Anzahl	%
1. Patienten mit Dekubitus Grad 2 bis 4 bei Entlassung, die ohne Dekubitus aufgenommen wurden			284 / 53.497	 0,5%
Vertrauensbereich				0,5% - 0,6%
Referenzbereich		nicht definiert		nicht definiert
2. Patienten mit Dekubitus Grad 1 bis 4 bei Entlassung, die ohne Dekubitus aufgenommen wurden			451 / 53.497	 0,8%
Vertrauensbereich				0,8% - 0,9%
Referenzbereich		nicht definiert		nicht definiert
davon:				
Dekubitusgrad bei Entlassung (nach ICD-10-GM L89, in Anlehnung an NPUAP)				
Grad 1			165 / 451	36,6%
Grad 2			255 / 451	56,5%
Grad 3			27 / 451	6,0%
Grad 4			2 / 451	0,4%
Grad nicht näher bezeichnet			2 / 451	0,4%
keine Gradangabe			0 / 451	0,0%
Patienten ohne Dekubitus bei Entlassung, die ohne Dekubitus aufgenommen wurden			53.046 / 53.497	99,2%

Vorjahresdaten	Krankenhaus 2011		Gesamt 2011	
	Anzahl	%	Anzahl	%
1. Patienten mit Dekubitus Grad 2 bis 4 bei Entlassung, die ohne Dekubitus aufgenommen wurden Vertrauensbereich			277 / 49.171	 0,6% 0,5% - 0,6%
2. Patienten mit Dekubitus Grad 1 bis 4 bei Entlassung, die ohne Dekubitus aufgenommen wurden Vertrauensbereich			443 / 49.171	 0,9% 0,8% - 1,0%

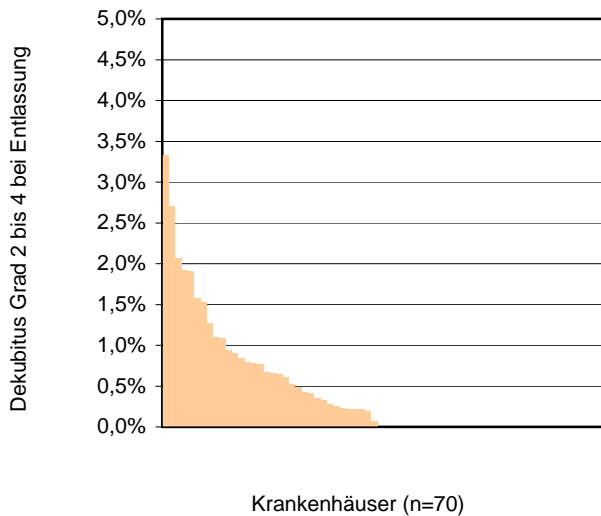
Verteilung der Krankenhausergebnisse [Diagramm 1a, Kennzahl-ID 2012/DEK/2116]:

Anteil von Patienten mit Dekubitus Grad 2 bis 4 bei Entlassung an allen Patienten ohne Dekubitus bei Aufnahme

Krankenhäuser mit mindestens 1 Fall in dieser Grundgesamtheit:

Minimum - Maximum der Krankenhausergebnisse: 0,0% - 3,3%

Median der Krankenhausergebnisse: 0,0%



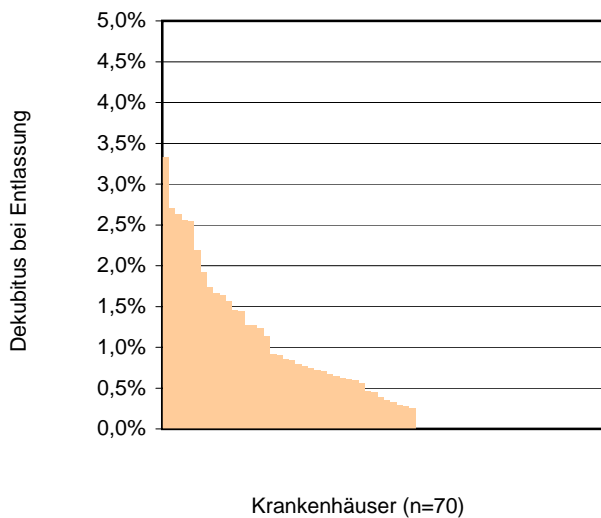
Verteilung der Krankenhausergebnisse [Diagramm 1b, Kennzahl-ID 2012/DEK/2117]:

Anteil von Patienten mit Dekubitus Grad 1 bis 4 bei Entlassung an allen Patienten ohne Dekubitus bei Aufnahme

Krankenhäuser mit mindestens 1 Fall in dieser Grundgesamtheit:

Minimum - Maximum der Krankenhausergebnisse: 0,0% - 3,3%

Median der Krankenhausergebnisse: 0,4%



Qualitätsindikator 2: Neu aufgetretene Dekubitalulcera Grad 4

Qualitätsziel:	Keine neu aufgetretenen Dekubitalulcera Grad 4 bei Patienten, die ohne Dekubitus aufgenommen wurden	
Grundgesamtheit:	Gruppe 1:	Alle Patienten ohne dokumentierten Dekubitus bei Aufnahme
	Gruppe 2:	Alle Patienten ohne dokumentierten Dekubitus bei Aufnahme und ohne Risikofaktoren ¹ bei Aufnahme und Entlassung
Kennzahl-ID:	Gruppe 1:	2012/DEK/2118
	Gruppe 2:	2012/DEK/2264
Referenzbereich:	Gruppe 1:	Sentinel Event
	Gruppe 2:	Ein Referenzbereich ist für diese Qualitätskennzahl derzeit nicht definiert.

	Krankenhaus 2012	
	Gruppe 1	Gruppe 2
Patienten mit Dekubitus Grad 4 bei Entlassung, die ohne Dekubitus aufgenommen wurden		
Vertrauensbereich		
Referenzbereich	Sentinel Event	nicht definiert

	Gesamt 2012	
	Gruppe 1	Gruppe 2
Patienten mit Dekubitus Grad 4 bei Entlassung, die ohne Dekubitus aufgenommen wurden	2 / 53.497 0,04‰	1 / 45.134 0,02‰
Vertrauensbereich	0,00‰ - 0,14‰	0,00‰ - 0,13‰
Referenzbereich	Sentinel Event	nicht definiert

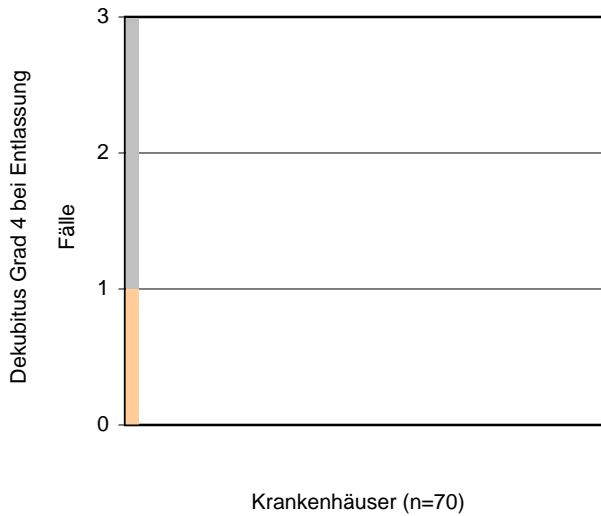
Vorjahresdaten	Krankenhaus 2011	
	Gruppe 1	Gruppe 2
Patienten mit Dekubitus Grad 4 bei Entlassung, die ohne Dekubitus aufgenommen wurden		
Vertrauensbereich		

Vorjahresdaten	Gesamt 2011	
	Gruppe 1	Gruppe 2
Patienten mit Dekubitus Grad 4 bei Entlassung, die ohne Dekubitus aufgenommen wurden	2 / 49.171 0,04‰	1 / 41.440 0,02‰
Vertrauensbereich	0,00‰ - 0,15‰	0,00‰ - 0,14‰

¹ Als Risikofaktoren bei Aufnahme und Entlassung werden hier die Datenfelder Mikrobewegung (8, 14), Diabetes mellitus (9), Dekubitusstatus (10) und Intensivbehandlung (15) berücksichtigt.

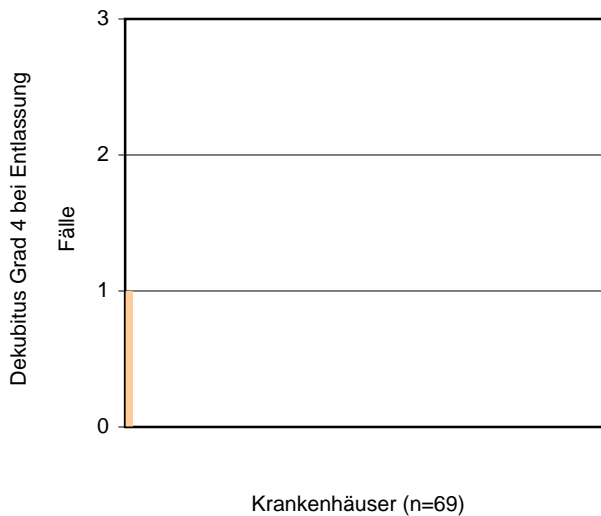
**Verteilung der Krankenhausergebnisse [Diagramm 2a, Kennzahl-ID 2012/DEK/2118]:
Anzahl Patienten mit Dekubitus Grad 4 bei Entlassung, ohne Dekubitus bei Aufnahme**

Krankenhäuser mit mindestens 1 Fall in dieser Grundgesamtheit:
Minimum - Maximum der Krankenhausergebnisse: 0 Fälle - 1 Fall
Median der Krankenhausergebnisse: 0,0 Fälle



**Verteilung der Krankenhausergebnisse [Diagramm 2b, Kennzahl-ID 2012/DEK/2264]:
Anzahl Patienten mit Dekubitus Grad 4 bei Entlassung, ohne Dekubitus bei Aufnahme und ohne Risikofaktoren bei Aufnahme und Entlassung**

Krankenhäuser mit mindestens 1 Fall in dieser Grundgesamtheit:
Minimum - Maximum der Krankenhausergebnisse: 0 Fälle - 1 Fall
Median der Krankenhausergebnisse: 0,0 Fälle



Basisdaten

	Krankenhaus 2012		Gesamt 2012		Gesamt 2011	
	Anzahl		Anzahl		Anzahl	
Anzahl Patienten			55.790		51.339	

Behandlungszeit

	Krankenhaus 2012		Gesamt 2012		Gesamt 2011	
	Anzahl		Anzahl		Anzahl	
Stationäre Aufenthaltsdauer (Tage)						
Anzahl Patienten mit gültigen Angaben			55.790		51.339	
Median				7,0		6,0
Mittelwert				9,4		9,1

Patienten

	Krankenhaus 2012		Gesamt 2012		Gesamt 2011	
	Anzahl	%	Anzahl	%	Anzahl	%
Altersverteilung (Jahre)						
Alle Patienten mit gültiger Altersangabe			55.790 / 55.790		51.339 / 51.339	
75 - 79 Jahre			21.612 / 55.790	38,7	17.030 / 51.339	33,2
80 - 84 Jahre			16.541 / 55.790	29,6	16.228 / 51.339	31,6
85 - 89 Jahre			11.642 / 55.790	20,9	11.657 / 51.339	22,7
90 - 94 Jahre			4.903 / 55.790	8,8	5.063 / 51.339	9,9
>= 95 Jahre			1.092 / 55.790	2,0	1.361 / 51.339	2,7
Alter (Jahre)						
Patienten mit gültiger Altersangabe			55.790		51.339	
Median				81,0		82,0
Mittelwert				82,1		82,7

Dekubitusstatus bei Aufnahme

	Krankenhaus 2012		Gesamt 2012		Gesamt 2011	
	Anzahl	%	Anzahl	%	Anzahl	%
Lagen bei Aufnahme ein oder mehrere Dekubitalulzera vor?						
ja			2.293	4,1	2.168	4,2
nein			53.497	95,9	49.171	95,8
Wenn mindestens ein Dekubitalulkus vorlag:						
Gradeinteilung des höchstgradigen Dekubitalulkus (nach ICD-10-GM L 89, in Anlehnung an NPUAP)						
Grad 1:			733 / 2.293	32,0	712 / 2.168	32,8
Grad 2:			1.095 / 2.293	47,8	1.078 / 2.168	49,7
Grad 3:			340 / 2.293	14,8	286 / 2.168	13,2
Grad 4:			115 / 2.293	5,0	92 / 2.168	4,2
Grad nicht näher bezeichnet ¹			10 / 2.293	0,4	-	-
ungültige Angaben			0 / 2.293	0,0	0 / 2.168	0,0
keine Angaben			0 / 2.293	0,0	0 / 2.168	0,0

¹ Datenfeldschlüssel neu in 2012. Daher keine Darstellung von Vorjahresdaten möglich.

Aufnahme

	Krankenhaus 2012		Gesamt 2012		Gesamt 2011	
	Anzahl	%	Anzahl	%	Anzahl	%
Angabe zur Aufnahme			55.790	100,0	51.339	100,0
Aufnahme von zu Hause ohne Versorgung durch eine ambulante Pflegeeinrichtung			36.127		32.688	
davon mit Dekubitalulzera bei Aufnahme			428	1,2	407	1,2
Aufnahme von zu Hause mit Versorgung durch eine ambulante Pflegeeinrichtung			6.286		5.757	
davon mit Dekubitalulzera bei Aufnahme			408	6,5	411	7,1
Aufnahme aus stationärer Pflegeeinrichtung			7.508		6.870	
davon mit Dekubitalulzera bei Aufnahme			857	11,4	820	11,9
Verlegung aus anderem Krankenhaus			3.529		3.168	
davon mit Dekubitalulzera bei Aufnahme			500	14,2	447	14,1
Verlegung aus stationärer Rehabilitation			85		87	
davon mit Dekubitalulzera bei Aufnahme			12	14,1	8	9,2
sonstiges			2.255		2.769	
davon mit Dekubitalulzera bei Aufnahme			88	3,9	75	2,7

Dekubitusstatus bei Entlassung

	Krankenhaus 2012		Gesamt 2012		Gesamt 2011	
	Anzahl	%	Anzahl	%	Anzahl	%
Lagen bei Entlassung ein oder mehrere Dekubitalulzera vor?						
ja			2.073	3,7	1.957	3,8
nein			53.717	96,3	49.382	96,2
Wenn mindestens ein Dekubitalulkus vorlag: Gradeinteilung des höchstgradigen Dekubitalulkus (nach ICD-10-GM L 89, in Anlehnung an NPUAP)						
Grad 1:			574 / 2.073	27,7	552 / 1.957	28,2
Grad 2:			1.093 / 2.073	52,7	1.064 / 1.957	54,4
Grad 3:			299 / 2.073	14,4	275 / 1.957	14,1
Grad 4:			98 / 2.073	4,7	66 / 1.957	3,4
Grad nicht näher bezeichnet ¹			9 / 2.073	0,4	-	-
ungültige Angaben			0 / 2.073	0,0	0 / 1.957	0,0
keine Angaben			0 / 2.073	0,0	0 / 1.957	0,0
Wie viele der Patienten mit Dekubitus bei Entlassung hatten mindestens einen Dekubitus bei Aufnahme?			1.622 / 2.073	78,2	1.514 / 1.957	77,4
davon						
<= Grad 2 bei Aufnahme und						
>= Grad 3 bei Entlassung			18 / 1.622	1,1	26 / 1.514	1,7
Wie viele der Patienten mit Dekubitus bei Entlassung hatten keinen Dekubitus bei Aufnahme?			451 / 2.073	21,8	443 / 1.957	22,6
davon						
>= Grad 3 bei Entlassung			29 / 451	6,4	26 / 443	5,9

¹ Datenfeldschlüssel neu in 2012. Daher keine Darstellung von Vorjahresdaten möglich.

Veränderung Dekubitus Grad 1 bis 4 bei Aufnahme versus Entlassung

Krankenhaus 2012

	0 keine Dekubitalulzera	1 umschriebene Rötung bei intakter Haut	2 Hautdefekt	3 tiefer Hautdefekt	4 tiefer Hautdefekt mit Knochenbeteiligung
	bei Aufnahme				
0 keine Dekubitalulzera					
1 umschriebene Rötung bei intakter Haut					
2 Hautdefekt					
3 tiefer Hautdefekt					
4 tiefer Hautdefekt mit Knochenbeteiligung					
	bei Entlassung				

Gesamt 2012

	0 keine Dekubitalulzera	1 umschriebene Rötung bei intakter Haut	2 Hautdefekt	3 tiefer Hautdefekt	4 tiefer Hautdefekt mit Knochenbeteiligung
	bei Aufnahme				
0 keine Dekubitalulzera	53.046 95,1%	352 0,6%	258 0,5%	40 0,1%	16 0,0%
1 umschriebene Rötung bei intakter Haut	165 0,3%	334 0,6%	70 0,1%	4 0,0%	0 0,0%
2 Hautdefekt	255 0,5%	45 0,1%	750 1,3%	38 0,1%	5 0,0%
3 tiefer Hautdefekt	27 0,0%	1 0,0%	11 0,0%	251 0,4%	9 0,0%
4 tiefer Hautdefekt mit Knochenbeteiligung	2 0,0%	1 0,0%	5 0,0%	5 0,0%	85 0,2%
	bei Entlassung				

Gesamt 2011

	0 keine Dekubitalulzera	1 umschriebene Rötung bei intakter Haut	2 Hautdefekt	3 tiefer Hautdefekt	4 tiefer Hautdefekt mit Knochenbeteiligung
bei Aufnahme					
0 keine Dekubitalulzera	48.728 94,9%	365 0,7%	241 0,5%	34 0,1%	14 0,0%
1 umschriebene Rötung bei intakter Haut	166 0,3%	305 0,6%	78 0,2%	2 0,0%	1 0,0%
2 Hautdefekt	251 0,5%	41 0,1%	734 1,4%	34 0,1%	4 0,0%
3 tiefer Hautdefekt	24 0,0%	1 0,0%	21 0,0%	212 0,4%	17 0,0%
4 tiefer Hautdefekt mit Knochenbeteiligung	2 0,0%	0 0,0%	4 0,0%	4 0,0%	56 0,1%
bei Entlassung					

Entlassung

Entlassungsgrund ¹	Krankenhaus 2012		Gesamt 2012		Gesamt 2011	
	Anzahl	%	Anzahl	%	Anzahl	%
01: regulär beendet			41.959	75,2	38.623	75,2
02: nachstationäre Behandlung vorgesehen			1.325	2,4	1.275	2,5
03: aus sonstigen Gründen			219	0,4	199	0,4
04: gegen ärztlichen Rat			566	1,0	447	0,9
05: Zuständigkeitswechsel des Kostenträgers			4	0,0	7	0,0
06: Verlegung			2.809	5,0	2.583	5,0
07: Tod			2.815	5,0	2.654	5,2
08: Verlegung nach § 14			97	0,2	92	0,2
09: in Rehabilitationseinrichtung			1.890	3,4	1.863	3,6
10: in Pflegeeinrichtung			3.493	6,3	2.943	5,7
11: in Hospiz			109	0,2	90	0,2
12: interne Verlegung			249	0,4	266	0,5
13: externe Verlegung zur psychiatrischen Behandlung			23	0,0	25	0,0
14: aus sonstigen Gründen, mit nachstationärer Behandlung			13	0,0	22	0,0
15: gegen ärztlichen Rat			20	0,0	18	0,0
16: externe Verlegung			4	0,0	7	0,0
17: interne Verlegung (Wechsel BPfIV/KHG)			99	0,2	135	0,3
18: Rückverlegung			19	0,0	19	0,0
19: Wiederaufnahme mit Neueinstufung			3	0,0	1	0,0
20: Wiederaufnahme mit Neuein- stufung wegen Komplikation			1	0,0	2	0,0
21: Wiederaufnahme			9	0,0	20	0,0
22: Fallabschluss			64	0,1	48	0,1

¹ vollständige Bezeichnung für gekürzte Entlassungsgründe:

01	Behandlung regulär beendet	15	Behandlung gegen ärztlichen Rat beendet, nachstationäre Behandlung vorgesehen
02	Behandlung regulär beendet, nachstationäre Behandlung vorgesehen	16	Externe Verlegung mit Rückverlegung oder Wechsel zwischen den Entgelt- bereichen der DRG-Fallpauschalen, nach der BPfIV oder für besondere Einrichtungen nach §17b Abs. 1 Satz 15 KHG mit Rückverlegung
03	Behandlung aus sonstigen Gründen beendet	17	interne Verlegung mit Wechsel zwischen den Entgeltbereichen der DRG- Fallpauschalen, nach der BPfIV oder für besondere Einrichtungen nach §17b Abs. 1 Satz 15 KHG
04	Behandlung gegen ärztlichen Rat beendet	19	Entlassung vor Wiederaufnahme mit Neueinstufung
06	Verlegung in ein anderes Krankenhaus	20	Entlassung vor Wiederaufnahme mit Neueinstufung wegen Komplikation
08	Verlegung in ein anderes Krankenhaus im Rahmen einer Zusammenarbeit (§14 Abs. 5 Satz 2 BPfIV)	21	Entlassung oder Verlegung mit nachfolgender Wiederaufnahme
09	Entlassung in eine Rehabilitationseinrichtung	22	Fallabschluss (interne Verlegung) bei Wechsel zwischen voll- und teilstationärer Behandlung
10	Entlassung in eine Pflegeeinrichtung		
11	Entlassung in ein Hospiz		
14	Behandlung aus sonstigen Gründen beendet, nachstationäre Behandlung vorgesehen		

Entlassungsgrund und Dekubitusstatus

Entlassungsgrund ¹	Krankenhaus 2012		Gesamt 2012		Gesamt 2011	
	Anzahl	%	Anzahl	%	Anzahl	%
01: regulär beendet davon mit Dekubitalulzera bei Entlassung			41.959		38.623	
			999	2,4	973	2,5
02: nachstationäre Behandlung vorgesehen davon mit Dekubitalulzera bei Entlassung			1.325		1.275	
			23	1,7	12	0,9
06: Verlegung davon mit Dekubitalulzera bei Entlassung			2.809		2.583	
			136	4,8	124	4,8
07: Tod davon mit Dekubitalulzera mit Dekubitalulzera Grad 3 oder 4			2.815		2.654	
			457	16,2	430	16,2
			92	3,3	83	3,1
09: in Rehabilitationseinrichtung davon mit Dekubitalulzera bei Entlassung			1.890		1.863	
			56	3,0	56	3,0
10: in Pflegeeinrichtung davon mit Dekubitalulzera bei Entlassung			3.493		2.943	
			359	10,3	314	10,7
11: in Hospiz davon mit Dekubitalulzera bei Entlassung			109		90	
			8	7,3	16	17,8

¹ vollständige Bezeichnung für gekürzte Entlassungsgründe:

01 Behandlung regulär beendet

02 Behandlung regulär beendet, nachstationäre Behandlung
vorgesehen

06 Verlegung in ein anderes Krankenhaus

09 Entlassung in eine Rehabilitationseinrichtung

10 Entlassung in eine Pflegeeinrichtung

11 Entlassung in ein Hospiz